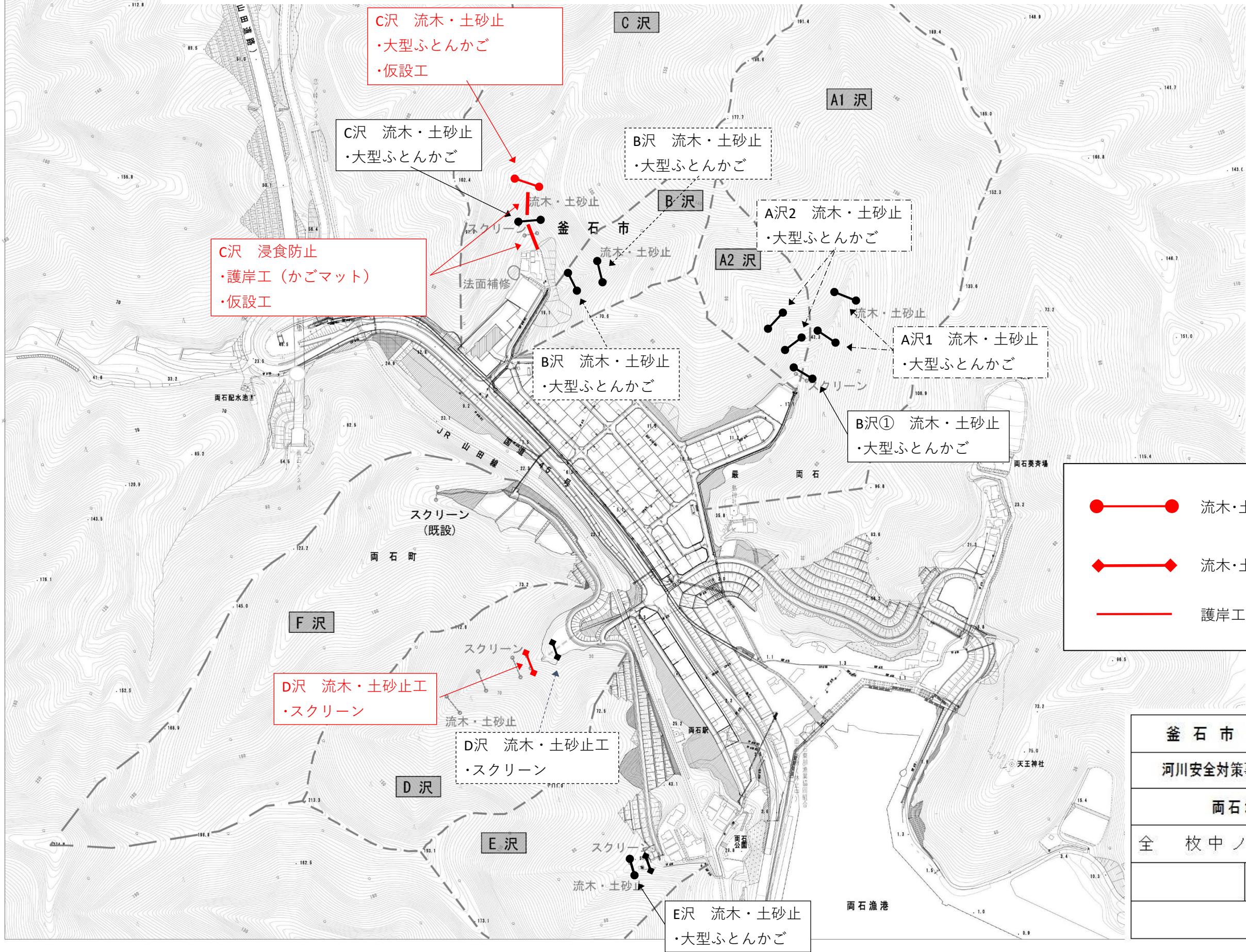
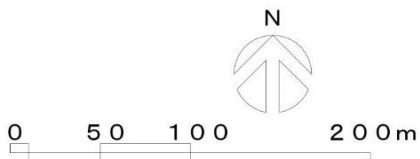


令和6年度 河川安全対策事業  
両石地区河川安全対策工事 位置図



- R6施工
- R5施工
- R4施工
- R3施工

●—● 流木・土砂止工（大型ふとんかご）

◆—◆ 流木・土砂止工（スクリーン）

— 護岸工（かごマット）

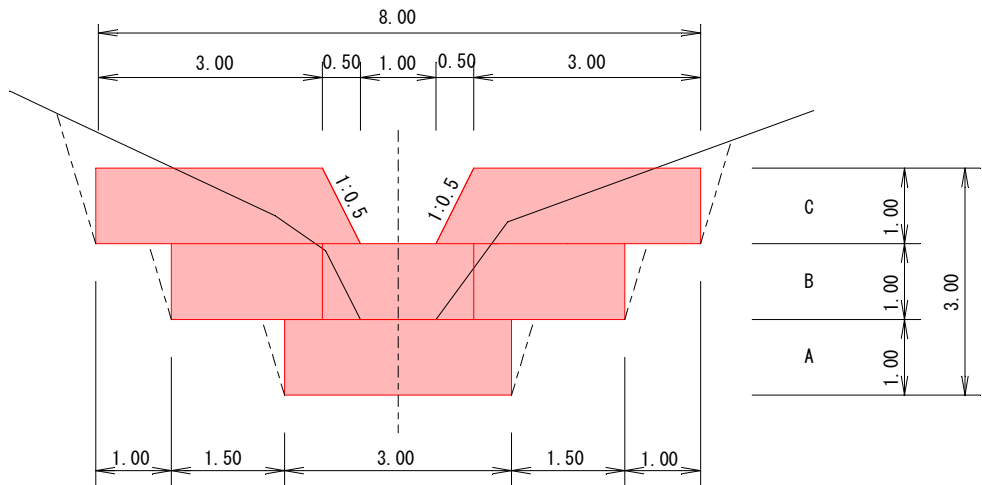
釜石市 両石		地内
河川安全対策事業		—
両石地区河川安全対策工事		
全 枚 中	ノ 枚	位 置 図
	設 計	製 図
		縮 尺 図 示



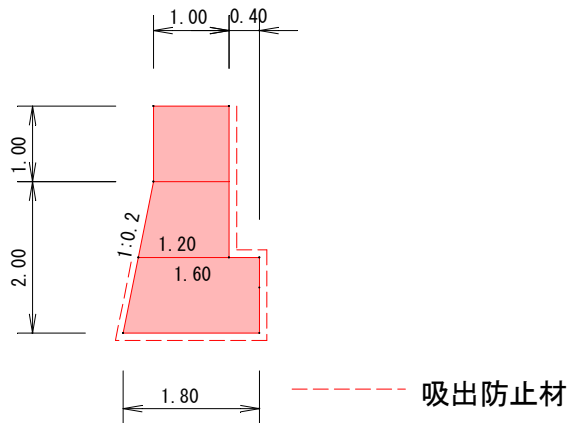
大型ふとんかごエ  
主筋φ16mm×網目130mm

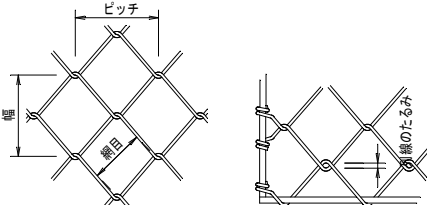
標準図 S=1/50 ※C沢（参考）

正面図

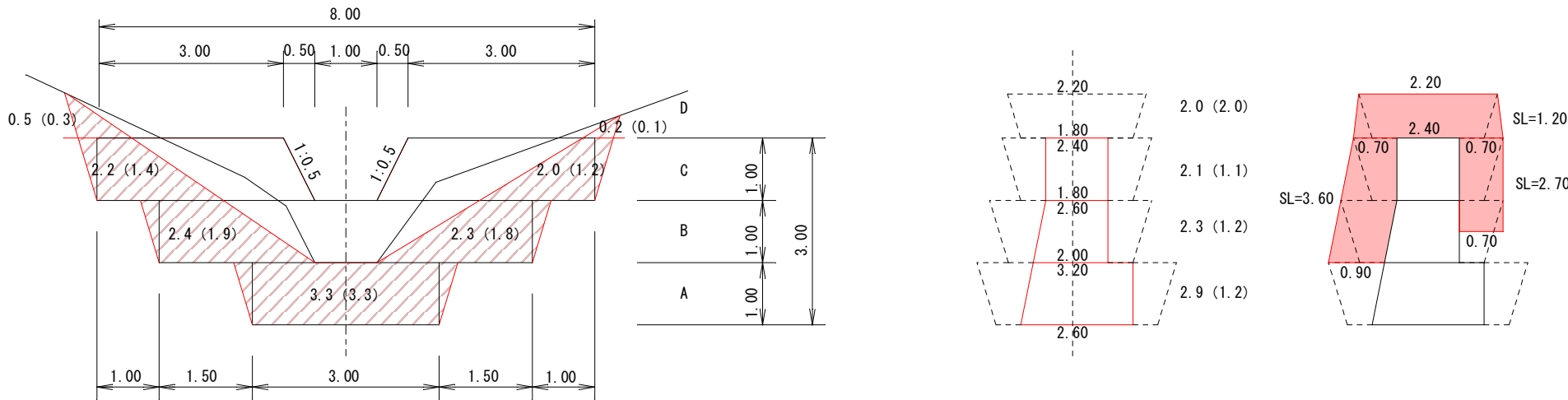


断面図



特 記 仕 様					
部 位		鋼 材		材質・表面処理	
金 網 部		φ8mm		亜鉛アルミ合金めっき鉄線 (アルミ10%以上、めっき付着量300g/m <sup>2</sup> 以上)	
枠 部		一般構造用圧延鋼材 φ13・16mm		溶融亜鉛めっき JIS H8641 HDZ55	
※ 連結 金具	＜M12＞ Uボルト (35×75) 平鉄3本ボルト (横) 平鉄3本ボルト (縦)	一般構造用圧延鋼材		溶融亜鉛めっき	
		軟鋼線材 又は 冷間圧造用炭素鋼線材		溶融亜鉛めっき	
	金 網 詳 細 仕 様 (単位: mm)				
	線 径	網 目	ピ ッ チ	幅	た る み
150mm目	8±0.12	150±7	220±5	215±15	35以内
130mm目	8±0.12	130±6	180±10	195±15	35以内
金網詳細仕様寸法図					
					
※ 連結金具はM12を用いること。					

植生工展開図



各部詳細図

正背面材（横）連結部	上下段連結部	最下段連結部	平鉄3本ボルト（横）	平鉄3本ボルト（縦）	Uボルト

本計画は、上図に示す構造仕様に基づいた安定検討により設計されています。

※各沢毎、起工測量後に協議の上断面を決定する。

釜 石 市 両 石		地 内
河川安全対策事業		—
両石地区河川安全対策工事		
全 枚 中 ノ 枚	標 準 断 面 図	
設計	製 図	
縮 尺	図 示	

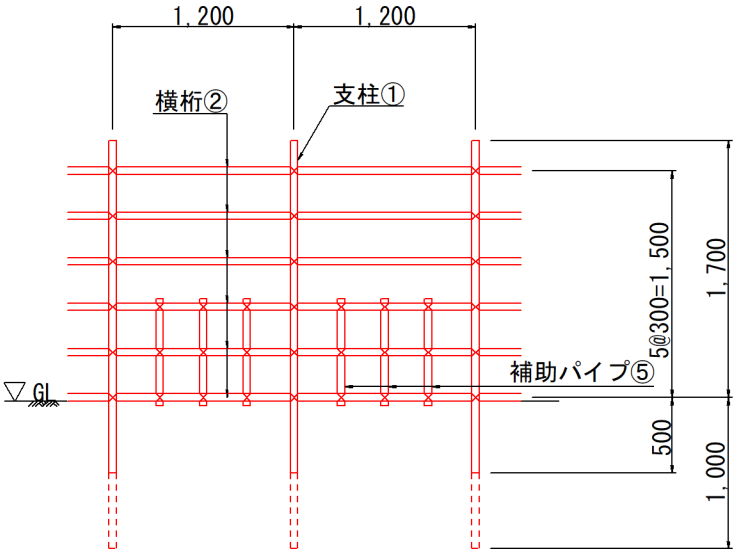
流木止め（単管スクリーン）

S=1 : 50

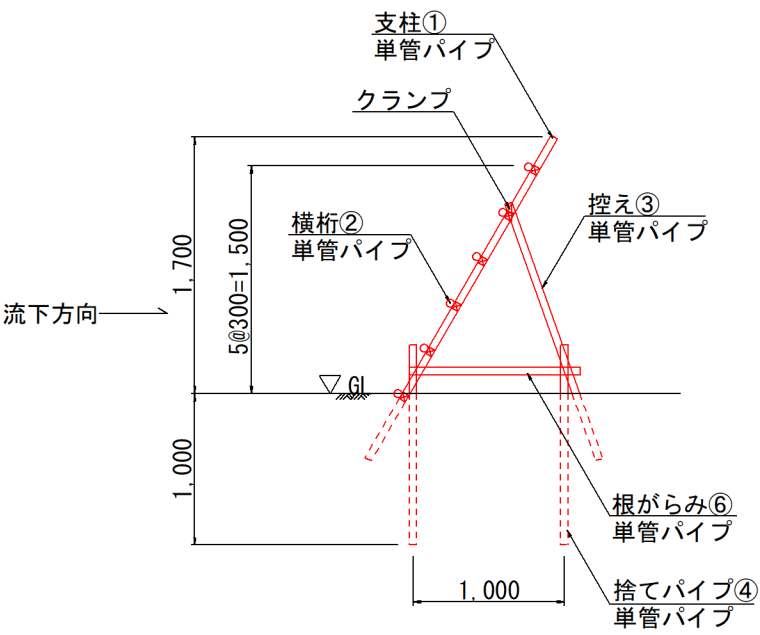
護岸工（かごマット）

S=1 : 50

正面図

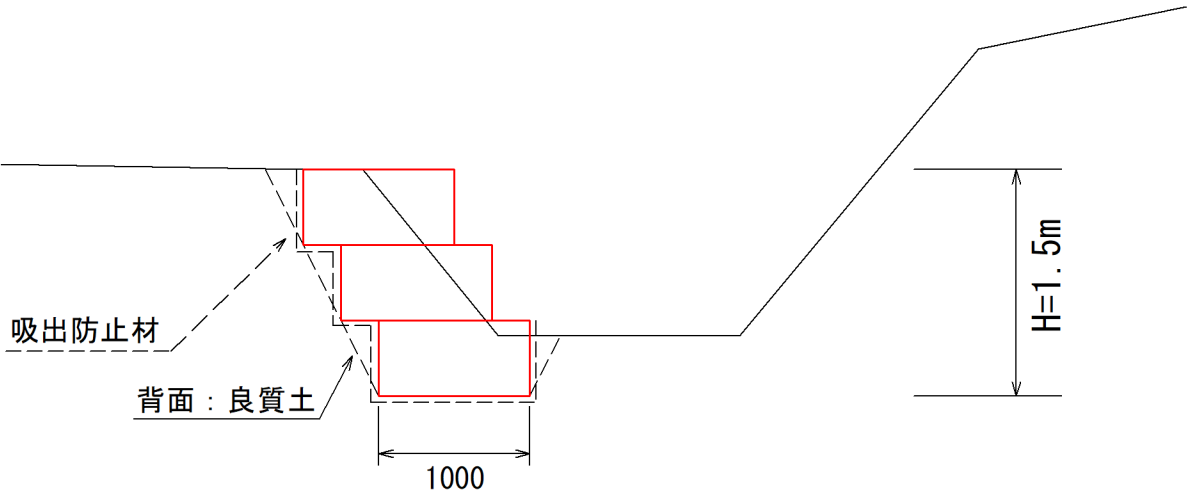


側面図



※起工測量後に施工断面を決定する。

標準図



掘削 1.4  
埋戻 0.3

釜石市		両石町		地内	
河川安全対策事業			—		
両石地区地区河川安全対策工事					
全枚中ノ枚			標準（参考）図		
		設計		製図	
			縮尺 図示		

工事名：両石地区河川安全対策工事

入札金額算出に係る注意事項

本業務に係る単価使用年月等は、下記のとおりとなりますので入札金額算出時にご注意願います。

区分	河川工事	
単価地区	釜石	
単価使用年月	2024 年 10 月	※注
歩掛適用年月	2024 年 10 月	※注

※注…設計時の単価・歩掛を使用しています。使用年月等に注意の上、積算願います。